

RUSTIKAL NATÜRLICH & WILD



DAS EINDRUCKSVOLLSTE AUS
2013-2023

www.bosco-boschivo.de

BOSCO BOSCHIVO®

Vorstellung

Dies ist ein Katalog selektierter Werke von der Kunstmöbelmarke Bosco Boschivo®.

Er ist als Inspiration für weitere Aufträge zu verstehen. Keines der gezeigten Objekte ist käuflich. Jedes ein Unikat.

Schaue dich um und beauftrage uns mit der Erstellung deines eigenen individuellen Kunstmöbelstückes.



ÜBERSICHT DER Werke



Vorstellung	2
Übersicht der Werke	3
Somnus	4
Juventas	6
Hypnos	8
Hera	10
Felicitas	12
Bacchus	14
Vulcanus	14
Concordia	15
Andreaskreuze	17
Künstlerwerte	19
Kontakt	21

WERK

Somnus

Das Doppelbett wird von vier mächtigen Baumstämmen getragen, die allesamt mit eher wenig Verästelungen bestückt sind.

Dabei halten zwei zum Boden hin konisch verlaufende Bettpfosten die 65 Zentimeter hohe Rückenbohle, welche ein Stück über die den Holzstämmen emporragt.

Die Frontbohle schließt nahezu mit dem Boden ab, sodass ein stabiler und bodenständiger Eindruck erweckt wird, welcher von einer spielerischen Leichtigkeit der fast diagonal verlaufenden hinteren Baumstämme ergänzt wird.

Durch die Seitenbohlen, welche mit einer Höhe von 30 Zentimetern gerade einmal halb so hoch sind, wie die Frontbohle, wird abermals der massive Charakter mit einem lässigen Auftreten kombiniert.



BETTEN

ab 2.800 €



FARBE SOMNUS

Die Farbe Somnus erinnert an das Magma eines Vulkans unmittelbar vor dem Ausbruch. Der Künstler möchte damit an die Leidenschaft und das Feuer anknüpfen.



BESCHÜTZER

Die kolossalen Bettpfosten erwecken im Zusammenspiel mit der ominösen Frontbohle die Erinnerung an einen sicheren Burgwall.



180 X 200 ZENTIMETER

Somnus wurde als Ehebett entworfen. Die Bettpfosten entspringen einem einzigen Kirschbaum, der am Straßenrand drohte einen Unfall zu verursachen. In vielen Stunden Handarbeit wurde daraus ein Werk erschaffen, dass für die Ewigkeit bleibt.





WERK

Juventas

Mit dem Doppelbett Juventas lässt der Künstler auch die letzten klaren Linien seiner Werke verschwinden und ersetzt sie mit verspielten naturnahen Elementen des Waldes. Nicht nur, weil dieses Unikat in einigen Jahren ein vielfaches seines ursprünglichen Kaufpreises Wert sein könnte, sondern weil die Erstellung bis heute eine unserer mächtigsten Erinnerungen darstellt, gehört Juventas in diesen Katalog.





BAUMSTÄMME

Die beiden Stämme an der Rückenlehne entspringen einem einzigen Baumstück, welches hälftig aufgetrennt wurde. Deshalb schmücken dieses Bett Zwillingshölzer, deren natürliche Individualität ausgeschöpft wurde.



GLEICHGEWICHT

Juventas kennzeichnen die vorne links und hinten rechts, diagonal gegenüberliegend angeordneten Eckpfeiler im besonderen Realismus.

NATÜRLICHE KUNST

Um die einem Tiger ähnelnden Streifen zu erzeugen, musste das Holz lange Zeit der Witterung ausgesetzt werden. Dadurch rissen die Baumstämme vertikal ein.

WILDE HANDARBEIT

Anschließend wurde unter langwieriger Handarbeit das helle Material des Baumes herausgearbeitet, ohne dabei die von der Natur dunkel gefärbten Innenräume zu verletzen.





WERK

Hypnos

Mit Hypnos wurden viele der Holzkanten abgerundet und glattgezogen. Die Farbe Hypnos betont die dadurch entstandene flächengegliederte Struktur des Werkes.

BEQUEM UND RUSTIKAL

Die seitenweich geschliffenen Hölzer in kubistischen Formen sind Markenzeichen des Werkes Hypnos, wie auch die mit den hinteren Baumstämmen abschließende Rückenbohle.



MARKANTE ELEGANZ

Bei dem Bau von Hypnos wurden die vorderen Baumstämme nahezu auf die Höhe der hinteren angepasst. Gemeinsam mit den nur 20 Zentimeter hohen Seitenbohlen entsteht hierdurch ein filigraner Auftritt.



BOSCO BOSCHIVO®

Jedes echte Bosco Boschivo® Originalstück trägt die lasergravierte Edelstahlplakette mit dem beim deutschen Patent- und Markenamt geschützten Emblem.



WERK
Hera

Eine 270 Zentimeter breite Liegefläche bietet Raum für alle Menschen, die sich ein Platz im Herzen verdienen.





PRACHTEXEMPLAR

Die Frontbohle ist ein seltenes Fundstück, welches Hera in diesen Katalog brachte.



3 X 90 ZENTIMETER

Drei Matratzen und Lattenroste können auf die stabile Hera Konstruktion gelegt werden. Design weicht nicht der Funktionalität, sondern ergänzt diese. Deshalb wurden auch die Seitenbohlen verjüngt, um die Reinigung unter dem Bett zu vereinfachen.



FARBE HERA

Heras Farbgebung schafft nur die Natur. Deshalb ließ der Künstler diese unverändert und behandelte die Oberfläche lediglich noch zum Schutz.



WERK

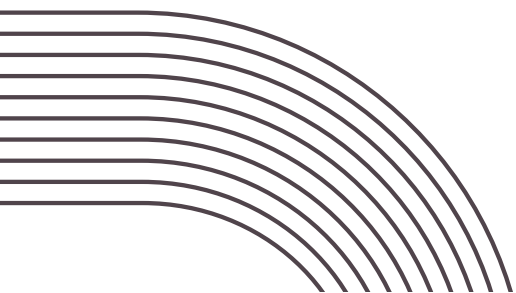
Felicitas

Ein Schreibtisch für kreative Köpfe, denn ohne Kreativität wären wir nicht da wo wir sind.



TISCHE

ab 1.900 €





6,5 ZENTIMETER DEUTSCHE EICHE

Die auslaufend abgeschliffenen
Seitenkanten der massiven Platte rufen
einen optischer Effekt hervor, durch den
das Holz noch massiger wirkt.



INDUSTRIELL

Die industriell anmutenden X-
Träger sind hervorragend stabil
und bieten Raum für
Rollcontainer, Beine und
Bürostuhl.

*Dieses Design ließe sich auch mit Kanthölzern
oder verwachsenen Baumstämmen umsetzen.



DEIN UNIKAT

Den individuellen Motivationspruch
einarbeiten lassen zu wollen, ist eine
ausgezeichnete Idee, um Kunstmöbeln
persönlichen Ausdruck zu verleihen.



BACCHUS

Alternativ wurde auch das Bacchus Tischgestell verwendet. Dieses Design ist Esszimmer geeignet und kennzeichnet sich durch einen großen T-Träger. An diesem wurde unter- und oberhalb eine schwere Eisenplatte angefügt und danach in einem matten Silberton lackiert. Es entstand ein edel-rustikaler Industrielook.

*Dieses Design ließe sich auch mit Holz umsetzen, statt Eisen.



VULCANUS

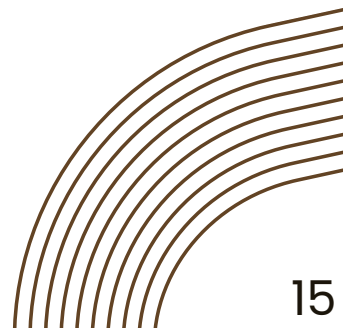
Der Vulcanus Tischträger in einem Vulkan- oder Y-förmigen Design, wurde unbehandelt an die Tischplatte angebracht, sodass der Rohstahl mit seinen von der Verarbeitung herrührenden Spuren die natürlichen Holzmaserungen ergänzt.



WERK

Concordia

Das Einzige, was im Leben Bedeutung hat, heißt Familie und sitzt an diesem Tisch.





ESSTISCH

Dass Möbelstücke mehr sind als bloße Einrichtungsgegenstände, wird besonders am Beispiel eines großen Eichenholztisches deutlich.



KONFERENZTISCH

Der Ort an dem Ideen entstehen.

CLUBTISCH

An dem aus Freundschaft - Unsterblichkeit wird.



STAMMTISCH

Wenn Geschichten nicht nur erzählt, sondern geschrieben werden.



WERKE

Andreaskreuze

Nach der Dinnerparty befinden wir uns wieder im Schlafzimmer, wo Bosco Boschivo® wieder einmal Funktionalität mit Kunst vereint und es schafft, dass Objekte der Leidenschaft in einem epischen Einklang mit dem Raumdekor gebracht werden.

ANDREASKREUZE

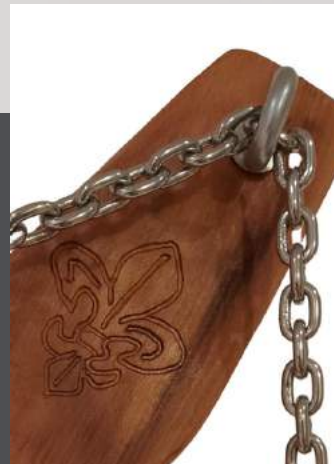
ab 350 €





NETZMUSTER

Andreaskreuze wurden mit vielen verschiedenen Mustern entworfen. Dieses Netzmuster ist mit ca. 5 Quadratzentimeter großen Maschen und 5 Millimeter tiefen Rillen bestückt.



LILIENMUSTER

Die Lilie als Symbol für Reinheit und Treue ist auf Andreaskreuzen besonders beliebt.



WANDHALTERUNG

Die Kreuze lassen sich einfach an der Wand anbringen und werden mit dem dafür nötigen Equipment geliefert.



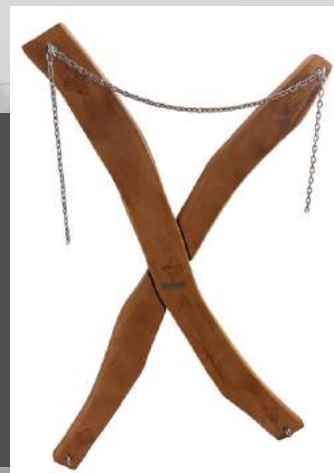
FARBEN

Den Farbmöglichkeiten sind keine Grenzen gesetzt. Entsprechend des übrigen Schlafzimmerdesigns können viele verschiedene Holztöne, weiß lasierte oder lackierte Holzbohlen verwendet werden.



ABMESSUNGEN

Auf Wunsch wurden die Kreuze auf die persönlichen Maße angepasst.



VIER EISENRINGE

Zur Befestigung weiteren Equipments, wird jedes Kreuz mit vier sehr stabilen Ösen ausgestattet.

UNSERE

Künstlerwerte

Wir verstehen uns als Künstler.
Deshalb wird jedem Kundenauftrag eine Prieze unserer
Persönlichkeitsentfaltung beigelegt. Gemischt mit der
Einzigartigkeit der Natur wird jedes Werk zum Unikat. Deshalb
bitten wir unsere Kunden, uns ein stückweit Vertrauen entgegen zu
bringen, um unserer Kreativität möglichst weitem
Gestaltungsraum zu lassen.





FAMILIENBETRIEB

Bosco Boschivo® wird fast ausschließlich von unserer großen Familie betrieben. Dabei werden die Stärken jedes Einzelnen bestmöglich ausgespielt.



DEUTSCHE HANDARBEIT

Zur Bearbeitung der Bohlen und Baumstämme werden nur Maschinen verwendet, die in der Hand gehalten werden können. Nur dadurch kann die persönliche Note materialisiert werden.

KURZE TRANSPORTWEGE

Die verwendeten Hölzer stammen aus der Umgebung, werden in das nächstliegende Sägewerk gebracht, von dort in unsere Werkstatt transportiert, wo sie zu Kunstmöbeln verarbeitet und anschließend direkt zum Kunden gebracht werden.



KLEINE WERKSTATT

In der Künstlerhöhle werden höchsten drei Werke gleichzeitig erstellt. Ein Bosco Boschivo® bleibt deshalb für immer eine Besonderheit.



BOSCO



BOSCHIVO

BIST DU **INSPIRIERT?**

Erschaffe mit uns dein
KUNSTMÖBELSTÜCK



+49 171 2967455



bosco-boschivo@t-online.de



www.bosco-boschivo.de



Bosco Boschivo



Postadresse:

Benedikt Tillmann GmbH
Mühlenstraße 45
18439 Stralsund

Werkstatt:

Weingarten, Thüringen



Katalogdesign: Johannes Design & Consulting